



**onisep**

TOUTE L'INFO SUR LES MÉTIERS  
ET LES FORMATIONS

**GUIDES**

**RENTÉE  
2019**

**UN CAP POUR  
UN MÉTIER  
CHOISIR  
SA FORMATION**

*Académie  
de Limoges*



RÉGION  
**Nouvelle-  
Aquitaine**

[www.onisep.fr/lalibrairie](http://www.onisep.fr/lalibrairie)



MINISTÈRE  
DE L'ÉDUCATION  
NATIONALE ET  
DE LA JEUNESSE

MINISTÈRE  
DE L'ENSEIGNEMENT SUPÉRIEUR,  
DE LA RECHERCHE  
ET DE L'INNOVATION

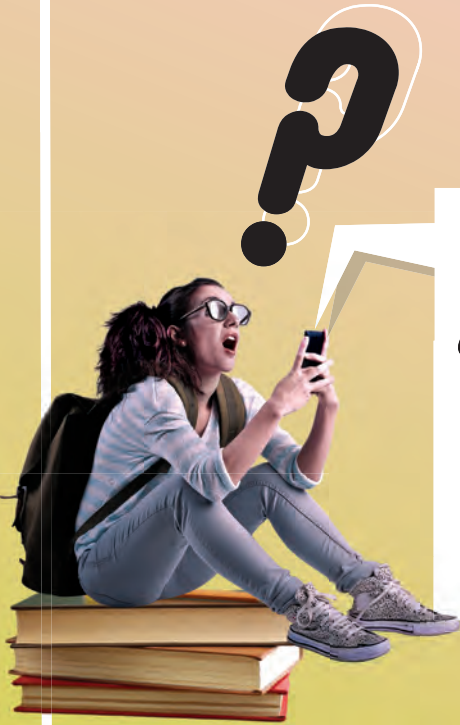


RÉGION ACADÉMIQUE  
NOUVELLE-AQUITAINE

MINISTÈRE  
DE L'ÉDUCATION NATIONALE  
ET DE LA JEUNESSE  
MINISTÈRE  
DE L'ENSEIGNEMENT SUPÉRIEUR,  
DE LA RECHERCHE  
ET DE L'INNOVATION



SOUTIEN SCOLAIRE



*Mieux*  
QU'UN **TUTO**...

...UNE

SOLUTION

*illico!*

05 57 57 50 00

DU LUNDI AU JEUDI DE 18H À 21H

- \* MATHS
- \* PHYSIQUE
- \* FRANÇAIS
- \* ANGLAIS
- \* ESPAGNOL



SERVICE GRATUIT D'AIDE AUX DEVOIRS



RÉGION  
Nouvelle-  
Aquitaine

Encourageons aujourd'hui, réussissons demain

# UN CAP POUR UN MÉTIER

Ce guide est destiné à celles et ceux qui choisissent de s'orienter vers la voie professionnelle pour préparer un certificat d'aptitude professionnelle (CAP). On y trouve la liste des CAP de l'académie de Limoges.

Tous les métiers sont mixtes et sont écrits ici au féminin et au masculin.

Ce guide est composé de trois parties :

- **Mes centres d'intérêt** : une liste de CAP est proposée, ainsi qu'une liste de métiers correspondants, pour chaque centre d'intérêt ;
- **Mon espace personnel** : un cahier de 4 pages avec des espaces pour la prise de notes, pour accompagner l'élève dans son parcours ;
- **Où me former ?** : l'annuaire des CAP de A à Z et celui des établissements permettent de retrouver les lieux de formation possibles pour chaque CAP.

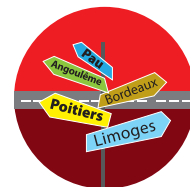
## SOMMAIRE

	PAGE
<b>Mes centres d'intérêt</b>	
Me déplacer souvent	4
Aider, conseiller	4
Installer, entretenir, réparer	5
Travailler de mes mains	6
Travailler dans la nature	6
Faire du commerce	7
Fabriquer, créer	8
Bâtir, rénover	9
Travailler un matériau	10
Travailler dehors	11
Faire un métier artistique	11
<b>Mon espace personnel</b>	
Mes intérêts	13
Deux voies pour réussir	14
J'explore et je réfléchis	15
Ma boîte à outils multimédia	16
<b>Où me former ?</b>	
Index des CAP	17
Les CAP de A à Z	18
Les adresses des établissements	21
Adresses utiles	23

### Avertissement

Les informations contenues dans ce document sont datées d'octobre 2018.  
Les changements qui pourront intervenir dans l'offre de formation d'ici la rentrée 2019  
seront disponibles sur [www.onisep.fr/limoges](http://www.onisep.fr/limoges)

# ME DÉPLACER SOUVENT



## J'AIMERAIS...

- Bouger, faire un travail varié
- Changer souvent de lieu de travail
- Conduire des véhicules ou des engins

## POUR CELA JE DEVRAI...

- Aimer rencontrer des situations nouvelles
- Être autonome, savoir m'adapter
- Agir avec prudence

## Des idées de métiers

- Agenceur, agenceuse de cuisines
- Canalisateur, canalisatrice
- Cariste
- Carreleur, carreleuse mosaïste
- Conducteur, conductrice d'engins de TP
- Conducteur routier, conductrice routière
- Constructeur, constructrice de routes
- Électricien, électricienne
- Facteur, factrice
- Maçon, maçonne
- Menuisier installateur, menuisière installatrice
- Monteur, monteuse en installations thermiques et climatiques
- Peintre en bâtiment
- Plâtrier, plâtrière plaquiste
- Plombier, plombière
- Solier, solière moquetteuse

## CAP POSSIBLES

- CAP Carreleur mosaïste
- CAP Conducteur d'engins : travaux publics et carrières
- CAP Conducteur routier marchandises
- CAP Constructeur en canalisations des travaux publics
- CAP Constructeur de routes
- CAP Électricien
- CAP Maçon
- CAP Menuisier installateur
- CAP Monteur en installations sanitaires
- CAP Monteur en installations thermiques
- CAP Opérateur/opératrice de service - relation client et livraison
- CAP Peintre-applicateur de revêtements
- CAP Plâtrier-plaquiste
- CAP Solier-moquetteuse



Conductrice routière

# AIDER, CONSEILLER



## J'AIMERAIS...

- M'occuper d'enfants, de personnes âgées ou en situation de handicap
- Aider aux soins quotidiens, déplacements, loisirs
- Accueillir, rendre service, surveiller

## POUR CELA JE DEVRAI...

- Savoir observer
- Avoir de la bienveillance
- Vouloir être utile aux autres

## Des idées de métiers

- Assistant maternel, assistante maternelle
- Auxiliaire de vie sociale
- Employé, employée de restaurant
- Esthéticien cosméticien, esthéticienne cosméticienne
- Vendeur, vendeuse en magasin
- Vendeur magasinier, vendeuse magasinnière

## CAP POSSIBLES

- CAP Accompagnant éducatif petite enfance
- CAP Assistant technique en milieux familial et collectif
- CAP Commercialisation et services en hôtel-café-restaurant
- CAP Employé de commerce multi-spécialités
- CAP Esthétique, cosmétique, parfumerie
- CAP Services aux personnes et vente en espace rural
- CAP Vendeur-magasinier en pièces de rechange et équipements automobiles



Vendeur en magasin



# INSTALLER, ENTREtenir, RÉPARER



## J'AIMERAIS...

- Installer des matériels
- Remplacer des pièces
- Remettre en état

## POUR CELA JE DEVRAI...

- Aimer résoudre des problèmes
- Avoir de la logique
- Être habile

## Des idées de **métiers**

- Carrossier, carrossière
- Contrôleur, contrôleuse technique automobile
- Électricien, électricienne
- Mécanicien, mécanicienne auto
- Mécanicien, mécanicienne moto
- Mécanicien, mécanicienne poids lourd
- Mécanicien, mécanicienne en matériel agricole
- Monteur, monteuse en installations thermiques et climatiques
- Plombier, plombière
- Technicien, technicienne en engins de TP

## CAP POSSIBLES

- CAP Électricien
- CAP Maintenance des matériels :  
options matériels agricoles (A), matériels d'espaces verts (C)
- CAP Maintenance des véhicules :  
options voitures particulières (A), véhicules de transport routier (B), motocycles (C)
- CAP Monteur en installations sanitaires
- CAP Monteur en installations thermiques
- CAP Peinture en carrosserie
- CAP Réparation des carrosseries



Plombière



Mécanicien d'entretien d'avion



Contrôleur technique automobile

# TRAVAILLER DE MES MAINS



## J'AIMERAIS...

- Fabriquer avec mes mains
- Toucher des matériaux, des textures
- Manipuler des objets

## POUR CELA JE DEVRAI...

- Être habile
- Être méthodique
- Être rapide

## Des idées de métiers

- Agent, agente de propreté et d'hygiène
- Boucher, bouchère
- Carrossier, carrossière
- Coiffeur, coiffeuse
- Commerçant, commerçante en alimentation
- Facteur, factrice
- Maçon, maçonne
- Magasinier, magasinière
- Mécanicien réparateur, mécanicienne réparatrice
- Vendeur, vendeuse en magasin

## CAP POSSIBLES

- CAP Agent polyvalent de restauration
- CAP Agent de propreté et d'hygiène
- CAP Assistant technique en milieu familial et collectif
- CAP Boucher
- CAP Coiffure
- CAP Employé de vente spécialisé : options produits alimentaires (A), produits d'équipement courant (B)
- CAP Maçon
- CAP Maintenance des matériels : options matériels agricoles (A), matériels d'espaces verts (C)
- CAP Maintenance des véhicules : options voitures particulières (A), véhicules de transport routier (B), motocycles (C)
- CAP Opérateur/opératrice de service-relation client et livraison
- CAP Peinture en carrosserie



Boucher

# TRAVAILLER DANS LA NATURE



## J'AIMERAIS...

- M'occuper de plantes : semer, entretenir, récolter
- M'occuper d'animaux : nourrir, soigner, élever
- Conduire des machines

## POUR CELA JE DEVRAI...

- Développer mon sens de l'observation
- Avoir de la patience
- Avoir une bonne condition physique

## Des idées de métiers

- Agriculteur, agricultrice
- Aquaculteur, aquacultrice
- Arboriculteur, arboricultrice
- Éleveur, éleveuse
- Horticulteur, horticultrice
- Maraîcher, maraîchère
- Maréchal-ferrant, maréchale-ferrante
- Ouvrier forestier, ouvrière forestière
- Ouvrier paysagiste, ouvrière paysagiste
- Palefrenier, palefrenière

## CAP POSSIBLES

- CAP agricole Jardinier paysagiste
- CAP agricole Maréchal-ferrant
- CAP agricole Métiers de l'agriculture : spécialité production animale ou spécialité production végétale (arboriculture-horticulture)
- CAP agricole Palefrenier-soigneur
- CAP agricole Travaux forestiers



Technicien forestier



# FAIRE DU COMMERCE



## J'AIMERAIS...

- Renseigner des clients
- Préparer des commandes
- Réceptionner et mettre en rayon des marchandises

## POUR CELA JE DEVRAI...

- Aimer rendre service
- Être aimable
- Être méthodique

## Des idées de **métiers**

- Barman, barmaid
- Boucher, bouchère
- Boulanger, boulangère
- Charcutier, charcutière
- Commerçant, commerçante en alimentation
- Employé, employée de restaurant
- Esthéticien cosméticien, esthéticienne cosméticienne
- Fleuriste
- Vendeur, vendeuse en magasin
- Vendeur magasinier, vendeuse magasinière

## CAP POSSIBLES

- CAP Agent polyvalent de restauration
- CAP Boucher
- CAP Boulanger
- CAP Charcutier-traiteur
- CAP Commercialisation et services en hôtel-café-restaurant
- CAP Employé de commerce multi-spécialités
- CAP Employé de vente spécialisé : options produits alimentaires (A), produits d'équipement courant (B)
- CAP Esthétique, cosmétique, parfumerie
- CAP Fleuriste
- CAP agricole Services aux personnes et vente en espace rural
- CAP Vendeur-magasinier en pièces de rechange et équipements automobiles



Serveur en hôtel-café-restaurant



Commerçante en alimentation



Vendeur-magasinier

# FABRIQUER, CRÉER



## J'AIMERAIS...

- Fabriquer un produit
- Transformer la matière
- Piloter des machines
- Assembler, monter des pièces

## POUR CELA JE DEVRAI...

- Développer le sens de l'organisation
- Respecter des procédures
- Agir avec rigueur

## Des idées de métiers

- Boulanger, boulangère
- Charcutier, charcutière
- Chaudronnier, chaudronnière
- Confiseur, confiseuse
- Couturier, couturière
- Cuisinier, cuisinière
- Opérateur, opératrice de fabrication de produits alimentaires
- Pâtissier, pâtissière

## CAP POSSIBLES

- CAP Boulanger
- CAP Charcutier-traiteur
- CAP Chocolatier-confiseur
- CAP Cuisine
- CAP Métiers de la mode-vêtement flou
- CAP Pâtissier
- CAP Réalisations industrielles en chaudronnerie ou soudage



Cuisinier

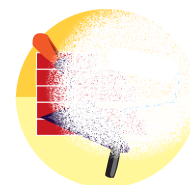


Chaudronnière



Couturière





## J'AIMERAIS...

- Construire des bâtiments, des ponts ou des routes
- Travailler sur un chantier
- Utiliser des matériaux innovants

## POUR CELA JE DEVRAI...

- Travailler en équipe
- Avoir une bonne condition physique
- Respecter des règles de sécurité

## Des idées de métiers

- Carreleur, carreleuse mosaïste
- Charpentier, charpentière
- Coffreur-boiseur, coffreuse-boiseuse
- Canalisateur, canalisatrice
- Constructeur, constructrice de routes
- Couvreur, couvreuse
- Maçon, maçonne
- Menuisier agenceur, menuisière agenceuse
- Peintre en bâtiment
- Plâtrier, plâtrière
- Électricien installateur, électricienne installatrice
- Serrurier-métallier, serrurière-métallièr
- Solier-moquetriste, solière-moquetriste
- Tailleur, tailleuse de pierre

## CAP POSSIBLES

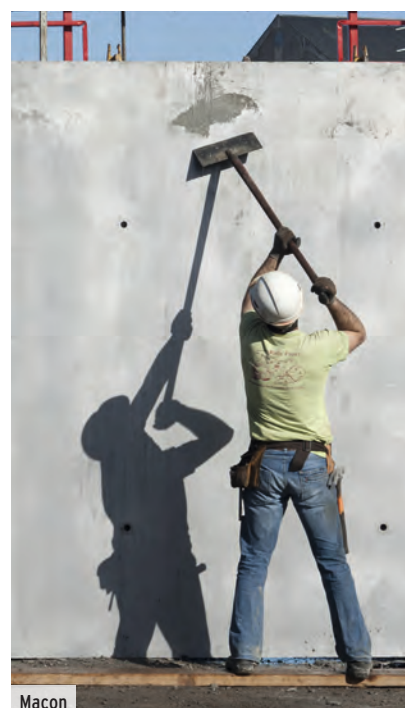
- CAP Carreleur mosaïste
- CAP Charpentier bois
- CAP Constructeur bois
- CAP Constructeur en canalisations des travaux publics
- CAP Constructeur de routes
- CAP Couvreur
- CAP Électricien
- CAP Maçon
- CAP Menuisier fabricant de menuiserie-mobilier et agencement
- CAP Menuisier installateur
- CAP Peintre-applicateur de revêtements
- CAP Plâtrier-plaquiste
- CAP Serrurier-métallier
- CAP Solier-moquetriste
- CAP Tailleur de pierre



Menuisier agenceur



Électricienne



Maçon

# TRAVAILLER UN MATÉRIAU



## J'AIMERAIS...

- Manipuler la matière
- Réaliser des objets
- Dessiner, créer

## POUR CELA JE DEVRAI...

- Être habile de mes mains
- Travailler avec soin
- Travailler dans un atelier

## Des idées de métiers

- Carrossier, carrossière
- Céramiste
- Charpentier, charpentière
- Chaudronnier, chaudronnière
- Ébéniste
- Maréchal-ferrant, maréchale-ferrante
- Menuisier agenceur, menuisière agenceuse
- Plaquiste
- Plâtrier, plâtrière
- Serrurier-métallier, serrurière-métallièr
- Soudeur, soudeuse
- Tailleur, tailleurse de pierre

## CAP POSSIBLES

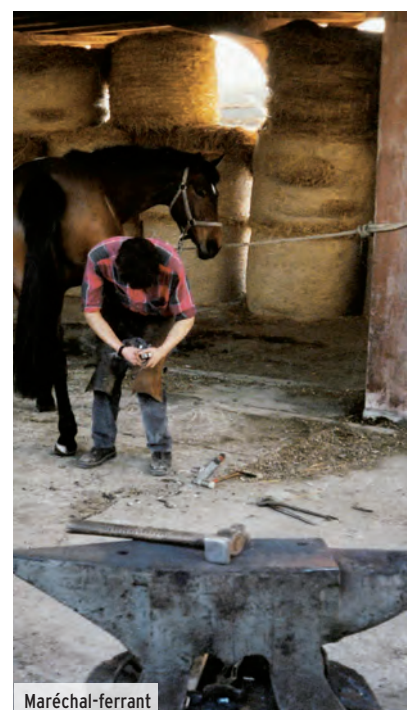
- CAP Charpentier bois
- CAP Constructeur bois
- CAP Décorateur en céramique
- CAP Ébéniste
- CAP agricole Maréchal-ferrant
- CAP Menuisier fabricant de menuiserie, mobilier et agencement
- CAP Plâtrier-plaquiste
- CAP Réalisations industrielles en chaudronnerie ou soudage
- CAP Réparation des carrosseries
- CAP Serrurier-métallier
- CAP Tailleur de pierre



Tailleur de pierre



Ébéniste



Maréchal-ferrant



# TRAVAILLER DEHORS



## J'AIMERAIS...

- Travailler en pleine nature (terre, mer, forêt)
- Travailler en milieu urbain (places, rues, chantiers)
- Travailler en milieu rural (fermes, champs, chemins)

## POUR CELA JE DEVRAI...

- Avoir une bonne résistance physique
- M'adapter aux conditions climatiques
- Respecter les règles de sécurité

## CAP POSSIBLES

- CAP Charpentier bois
- CAP Conducteur d'engins : travaux publics et carrières
- CAP Constructeur en canalisations des travaux publics
- CAP Constructeur de routes
- CAP Couvreur
- CAP agricole Jardinier paysagiste
- CAP Métiers de l'agriculture :  
spécialité production animale, spécialité production végétale  
(arboriculture-horticulture)
- CAP agricole Palefrenier-soigneur
- CAP agricole Travaux forestiers

## Des idées de métiers

- Arboriculteur, arboricultrice
- Canalisateur, canalisatrice
- Charpentier, charpentière
- Conducteur, conductrice d'engins de TP
- Constructeur, constructrice de routes
- Couvreur, couvreuse
- Éleveur, éleveuse
- Jardinier, jardinière paysagiste
- Ouvrier forestier, ouvrière forestière
- Ouvrier, ouvrière paysagiste
- Palefrenier, palefrenière



Jardinier paysagiste

# FAIRE UN MÉTIER ARTISTIQUE



## J'AIMERAIS...

- Créer, inventer
- Jouer avec les lignes, les formes, les volumes, les matières, les ombres
- Faire un travail varié

## POUR CELA JE DEVRAI...

- Être habile de mes mains
- Avoir de l'imagination
- Travailler avec précaution

## CAP POSSIBLES

- CAP Chocolatier-confiseur
- CAP Coiffure
- CAP Cuisine
- CAP Décorateur en céramique
- CAP Ébéniste
- CAP Esthétique, cosmétique, parfumerie
- CAP Fleuriste
- CAP Métiers de la mode-vêtement flou
- CAP Pâtissier
- CAP Tailleur de pierre

## Des idées de métiers

- Chocolatier confiseur, chocolatière confiseuse
- Coiffeur, coiffeuse
- Couturier, couturière
- Cuisinier, cuisinière
- Décorateur en céramique, décoratrice en céramique
- Ébéniste
- Esthéticien cosméticien, esthéticienne cosméticienne
- Fleuriste
- Pâtissier, pâtissière
- Tailleur, tailleuse de pierre



Chocolatière





**À COMMANDER EN LIGNE**

Version papier ou numérique



**TOUTES LES PUBLICATIONS POUR BIEN S'ORIENTER**



MINISTÈRE DE L'ÉDUCATION NATIONALE ET DE LA JEUNESSE

MINISTÈRE DE L'ENSEIGNEMENT SUPÉRIEUR, DE LA RECHERCHE ET DE L'INNOVATION



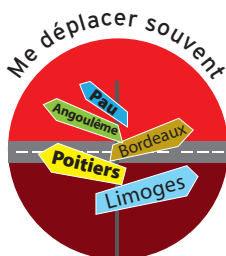
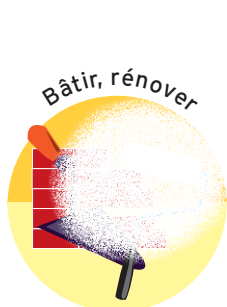
TOUTE L'INFO SUR LES MÉTIERS ET LES FORMATIONS

# Mon espace personnel

## Mes intérêts

Quatre pages pour  
m'accompagner dans  
mes recherches !

Nom et Prénom .....



😊 J'aime beaucoup .....

😐 J'aime moyennement .....

❓ Je ne connais pas .....



# Mon espace personnel

Deux voies pour réussir : voie scolaire ou apprentissage

## EN 3<sup>E</sup>, JE CHOISIS MON CAP

### 1<sup>ER</sup> TRIMESTRE

Je m'informe, j'explore.

### 2<sup>E</sup> TRIMESTRE

- Je classe par ordre de préférence mes 2 ou 3 CAP préférés (vœu n°1, vœu n°2, vœu n°3).
- Je cherche l'établissement scolaire que je souhaite pour préparer chaque CAP.
- Je réfléchis à la modalité de formation : **VOIE SCOLAIRE** ou **APPRENTISSAGE**.

Pour choisir l'apprentissage, je dois avoir au moins 16 ans avant la fin de l'année civile ou bien avoir 15 ans et avoir terminé la 3<sup>e</sup>.

### 3<sup>E</sup> TRIMESTRE

Je remplis une feuille de vœux et ma famille reçoit une notification d'affectation précisant le CAP dans lequel j'ai une affectation, avec le nom de l'établissement.

Je m'inscris dans l'établissement scolaire

Je dois trouver une entreprise et signer avec elle mon contrat d'apprentissage.  
Je m'inscris dans l'établissement de formation où je suivrai mes cours.

## JE PRÉPARE MON CAP

### DIFFÉRENCES

Je suis élève dans un lycée professionnel (LP) ou une maison familiale rurale (MFR).

- Je réalise au moins 12 semaines de stage de formation en milieu professionnel, sur les 2 ans de CAP.
- En stage, un tuteur ou une tutrice suit mon parcours.
- J'ai les vacances scolaires.

Je suis apprenti ou apprentie : salarié ou salariée de mon entreprise et élève dans un centre de formation d'apprentis (CFA), un lycée professionnel (LP) ou une maison familiale rurale (MFR).

- J'alterne des périodes de cours avec des périodes de travail en entreprise.
- Dans l'entreprise, mon maître ou ma maîtresse d'apprentissage suit mon travail.
- La semaine de travail est de 35 heures.
- Les congés annuels sont des congés payés et durent 5 semaines.
- Je reçois un salaire mensuel égal en première année à 25% du SMIC (374,62€ en 2018).

### POINTS COMMUNS

- Les enseignements généraux sont toujours mis en relation avec la formation professionnelle.
- Les enseignements technologiques et professionnels représentent 40 à 60% du temps sous forme de cours et de travaux pratiques (atelier, laboratoire, plateau technique, chantier...).
- Les matières enseignées et les diplômes délivrés par la voie scolaire ou par l'apprentissage sont les mêmes.
- En apprentissage comme par la voie scolaire, mon attitude et mon travail comptent pour l'obtention du CAP.

## ET APRÈS MON CAP ?

### MON CAP EN POCHE

- Je peux entrer immédiatement dans la vie active
- Je peux poursuivre mes études, en **VOIE SCOLAIRE** ou en **APPRENTISSAGE** :
  - En 1 an, je peux préparer un second CAP, complémentaire du premier, ou me spécialiser en préparant une mention complémentaire (MC) ou un certificat de spécialisation (CS).
  - En 2 ans, je peux préparer un Bac Pro ou un brevet professionnel (BP, uniquement en apprentissage).



# Mon espace personnel

J'explore et je réfléchis

## MES RECHERCHES

Je note ici mes préférences au fur et à mesure de mes recherches, de mes visites et de mes échanges.

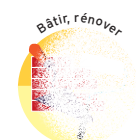
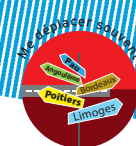
	Mon choix n°1	Mon choix n°2	Mon choix n°3
Mes centres d'intérêt (p. 4 à 11)			
CAP repérés (p. 18 à 20)			
Voie scolaire ou apprentissage ? (p. 18 à 20)			
Nom de l'établissement (p. 21 à 22)			
N° de téléphone de l'établissement (p. 21 à 22)			

J'EXPLORE,  
JE DÉCOUVRE,  
JE VÉRIFIE  
MES CHOIX

- Je fais un **stage en entreprise** pour découvrir un métier
- Je fais un **mini stage dans un établissement** pour découvrir une formation
- Je vais aux **portes ouvertes** des établissements
- Je participe aux **visites** avec ma classe

J'HÉSITE,  
JE NE SAIS PAS  
QUOI CHOISIR

- Je discute de mes projets avec ma **famille**, mes **amis**, mes **proches**
- Je parle de mon orientation avec mon **professeur principal** ou ma **professeure principale**
- Je prends rendez-vous avec la ou le **Psychologue de l'Éducation Nationale**
- Je prends rendez-vous au **Centre d'Information et d'Orientation (CIO)** près de chez moi. Les adresses sont en page 23.

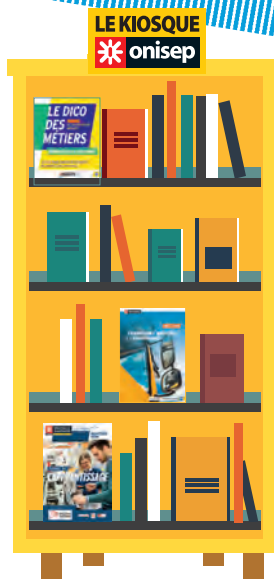


Retrouvez les dates des **journées portes ouvertes** dans l'académie de Limoges sur [www.onisep.fr/Limoges](http://www.onisep.fr/Limoges)

# Mon espace personnel

Ma boîte à outils multimédia

Tous ces outils sont à consulter au CDI, au CIO ou de chez moi



# Index des CAP

Les numéros de page en **orange** renvoient vers les pages « Mes centres d'intérêt ».  
Les numéros de page en **noir** renvoient vers les pages « Où me former ? ».

**A** Apprentissage  
**S** Voie scolaire

CAP	
Accompagnant éducatif petite enfance <b>A, S</b> .....	4, 18
Agent de propreté et d'hygiène <b>S</b> .....	6, 18
Agent polyvalent de restauration <b>A, S</b> .....	6, 7, 18
Assistant technique en milieux familial et collectif <b>S</b> .....	4, 6, 18
Boucher <b>A</b> .....	6, 7, 18
Boulangier <b>A</b> .....	7, 8, 18
Carreleur mosaïste <b>A, S</b> .....	4, 9, 18
Charcutier-traiteur <b>A</b> .....	7, 8, 18
Charpentier bois <b>A, S</b> .....	9, 10, 11, 18
Chocolatier-confiseur <b>A</b> .....	8, 11, 18
Coiffure <b>A, S</b> .....	6, 11, 18
Commercialisation et services en hôtel-café-restaurant <b>A, S</b> .....	4, 7, 18
Conducteur d'engins : travaux publics et carrières <b>A</b> .....	4, 11, 18
Conducteur routier marchandises <b>S</b> .....	4, 18
Constructeur bois <b>S</b> .....	9, 10, 18
Constructeur de routes <b>A</b> .....	4, 9, 11, 18
Constructeur en canalisations des travaux publics <b>A</b> .....	4, 9, 11, 18
Couvreur <b>A, S</b> .....	9, 11, 18
Cuisine <b>A, S</b> .....	8, 11, 18
Décorateur en céramique <b>S</b> .....	10, 11, 18
Ébéniste <b>S</b> .....	10, 11, 18
Électricien <b>A, S</b> .....	4, 5, 9, 18
Employé de commerce multi-spécialités <b>A, S</b> .....	4, 7, 19
Employé de vente spécialisé	
option A produits alimentaires <b>A, S</b> .....	6, 7, 19
option B produits d'équipement courant <b>A, S</b> .....	6, 7, 19
Esthétique, cosmétique, parfumerie <b>S</b> .....	4, 7, 11, 19
Fleuriste <b>A, S</b> .....	7, 11, 19
Maçon <b>A, S</b> .....	4, 6, 9, 19
Maintenance des matériels	
option A matériels agricoles <b>A</b> .....	5, 6, 19
option C matériels d'espaces vert <b>A, S</b> .....	5, 6, 19
Maintenance des véhicules	
option A voitures particulières <b>A, S</b> .....	5, 6, 19
option B véhicules de transport routier <b>A, S</b> .....	5, 6, 19
option C motocycles <b>A</b> .....	5, 6, 19
Menuisier fabricant de menuiserie, mobilier et agencement <b>A, S</b> .....	9, 10, 19
Menuisier installateur <b>A, S</b> .....	4, 9, 19
Métiers de la mode-vêtement flou <b>S</b> .....	8, 11, 19
Monteur en installations sanitaires <b>A</b> .....	4, 5, 19
Monteur en installations thermiques <b>A, S</b> .....	4, 5, 19

Opérateur de service - relation client <b>A</b> .....	4, 6, 19
Pâtissier <b>A</b> .....	8, 11, 19
Peintre-applicateur de revêtements <b>A, S</b> .....	4, 9, 20
Peinture en carrosserie <b>A, S</b> .....	5, 6, 20
Plâtrier-plaquiste <b>A</b> .....	4, 9, 10, 20
Réalisations industrielles en chaudronnerie ou soudage	
chaudronnerie <b>A</b> .....	8, 10, 20
Réparation des carrosseries <b>A, S</b> .....	5, 10, 20
Serrurier métallier <b>A</b> .....	9, 10, 20
Solier-moquettiste <b>A</b> .....	4, 9, 20
Tailleur de pierre <b>S</b> .....	9, 10, 11, 20
Vendeur-magasinier en pièces de rechange et équipements automobiles <b>A, S</b> .....	4, 7, 20

## CAP AGRICOLES

Jardinier paysagiste <b>A</b> .....	6, 11, 20
Métiers de l'agriculture	
production animale <b>A, S</b> .....	6, 11, 20
production végétale : arboriculture, horticulture <b>A</b> .....	6, 11, 20
Palefrenier soigneur <b>A</b> .....	6, 11, 20
Services aux personnes et vente en espace rural <b>S</b> .....	4, 7, 20
Travaux forestiers <b>A</b> .....	6, 11, 20





# Où me former ?

## Les CAP de A à Z

**CFA** : Centre de formation d'apprentis

**ÉREA** : Établissement régional d'enseignement adapté

**LP** : Lycée professionnel

**LPO** : Lycée polyvalent

**MFR** : Maison familiale rurale

◆ Établissement public

■ Établissement privé sous contrat

▼ Centre de formation d'apprentis

**A** Apprentissage

**S** Voie scolaire

### CAP Accompagnant éducatif petite enfance

■ 19 Ussel - Lycée professionnel privé Notre-Dame de la Providence **S**

◆ 23 Bourgneuf - Lycée professionnel Delphine Gay **S**

▼ 87 Limoges - CFA de la Chambre des Métiers et de l'Artisanat de la Haute-Vienne **A**

■ 87 Limoges - Polaris Formation - Lycée professionnel **S**

### CAP Agent de propreté et d'hygiène

◆ 87 Saint-Junien - Lycée professionnel Edouard Vaillant **S**

### CAP Agent polyvalent de restauration

◆ 19 Brive-la-Gaillarde - Section d'enseignement professionnel annexe du lycée polyvalent Danton **S**

▼ 19 Meyssac - CSFA LAUTHONIE- annexe Meyssac **A**

▼ 19 Sainte-Fortunade - CSFA Lauthonie **A**

▼ 19 Tulle - CFA Les 13 Vents - EIMCL **A**

◆ 87 Limoges - Section d'enseignement professionnel annexe du lycée Jean Monnet **S**

◆ 87 Saint-Yrieix-la-Perche - Lycée professionnel Jean-Baptiste Darnet **S**

### CAP Assistant technique en milieu familial et collectif

◆ 19 Ussel - Lycée professionnel Bernart de Ventadour **S**

◆ 23 Aubusson - Lycée professionnel Jean Jaurès **S**

◆ 87 Le Dorat - Lycée professionnel George Sand **S**

■ 87 Limoges - Polaris Formation - Lycée professionnel **S**

◆ 87 Saint-Yrieix-la-Perche - Lycée professionnel Jean-Baptiste Darnet **S**

### CAP Boucher

▼ 19 Tulle - CFA Les 13 Vents - EIMCL **A**

▼ 87 Limoges - CFA de la Chambre des Métiers et de l'Artisanat de la Haute-Vienne **A**

### CAP Boulanger

▼ 19 Tulle - CFA Les 13 Vents - EIMCL **A**

▼ 87 Limoges - CFA de la Chambre des Métiers et de l'Artisanat de la Haute-Vienne **A**

### CAP Carreleur mosaïste

◆ 19 Meymac - Lycée d'enseignement adapté - EREA **S**

▼ 87 Limoges - CFA bâtiment Limoges **A**

▼ 87 Panazol - Fédération Compagnonnie des Métiers du Bâtiment Centre Européen de Formation en Eco-Réhabilitation **S**

### CAP Charcutier-traiteur

▼ 87 Limoges - CFA de la Chambre des Métiers et de l'Artisanat de la Haute-Vienne **A**

### CAP Charpentier bois

▼ 19 Tulle - CFA du bâtiment - Tulle **A**

◆ 23 Felletin - Lycée professionnel des métiers du bâtiment **S**

### CAP Chocolatier-confiseur

▼ 19 Tulle - CFA Les 13 Vents - EIMCL **A**

### CAP Coiffure

■ 19 Brive-La-Gaillarde - École privée d'esthétique et de coiffure S. Terrade

▼ 19 Tulle - CFA Les 13 Vents - EIMCL **A**

◆ 23 Bourgneuf - Lycée professionnel Delphine Gay **S**

▼ 87 Limoges - CFA de la Chambre des Métiers et de l'Artisanat de la Haute-Vienne **A**

■ 87 Limoges - École de Coiffure et d'Esthétique Académie des formations **S**

■ 87 Limoges - Académie Solange Nexon **S**

### CAP Commercialisation et services en hôtel-café-restaurant

▼ 19 Meyssac - CSFA LAUTHONIE- annexe Meyssac **A**

▼ 19 Sainte-Fortunade - CSFA Lauthonie **A**

▼ 19 Tulle - CFA Les 13 Vents - EIMCL **A**

◆ 19 Tulle - Lycée professionnel René Cassin **S**

◆ 23 Bourgneuf - Lycée professionnel Delphine Gay **S**

▼ 23 Bourgneuf - UFA Delphine Gay **A**

◆ 87 Limoges - Section d'enseignement professionnel annexe du lycée Jean Monnet **S**

▼ 87 Limoges - UFA de l'hôtellerie Jean Monnet **A**

### CAP Conducteur d'engins : travaux publics et carrières

▼ 19 Egletons - École de Formation Initiale par Alternance aux métiers des Travaux Publics **A**

### CAP Conducteur routier marchandises

▼ 87 Limoges - CFA Saint-Exupéry **A**

◆ 87 Limoges - Lycée professionnel Saint-Exupéry, lycée des métiers de la logistique, du transport et de l'automobile **S**

### CAP Constructeur bois

◆ 87 Bellac - Lycée des Métiers du Bâtiment, de l'Energétique, du Climatique et du Développement durable Martin Nadaud **S**

### CAP Constructeur de routes

▼ 19 Egletons - École de Formation Initiale par Alternance aux métiers des Travaux Publics **A**

### CAP Constructeur en canalisations des travaux publics

▼ 19 Egletons - École de Formation Initiale par Alternance aux métiers des Travaux Publics **A**

### CAP Couvreur

▼ 19 Tulle - CFA du bâtiment - Tulle **A**

▼ 87 Limoges - CFA bâtiment Limoges **A**

▼ 87 Panazol - Fédération Compagnonnie des Métiers du Bâtiment Centre Européen de Formation en Eco-Réhabilitation **S**

### CAP Cuisine

▼ 19 Meyssac - CSFA LAUTHONIE- annexe Meyssac **A**

▼ 19 Sainte-Fortunade - CSFA Lauthonie **A**

▼ 19 Tulle - CFA Les 13 Vents - EIMCL **A**

◆ 19 Tulle - Lycée professionnel René Cassin **S**

◆ 23 Bourgneuf - Lycée professionnel Delphine Gay **S**

▼ 23 Bourgneuf - UFA Delphine Gay **A**

▼ 87 Limoges - UFA de l'hôtellerie Jean Monnet **A**

### CAP Décoration en céramique

◆ 87 Limoges - Lycée des métiers Arts et Techniques - le Mas Jambost **S**

### CAP Ébéniste

◆ 19 Brive-la-Gaillarde - Lycée professionnel Lavoisier **S**

◆ 87 Limoges - Lycée des métiers Arts et Techniques - le Mas Jambost **S**

▼ 87 Panazol - Fédération Compagnonnie des Métiers du Bâtiment Centre Européen de Formation en Eco-Réhabilitation **S**

### CAP Électricien

▼ 19 Tulle - CFA du bâtiment - Tulle **A**

◆ 19 Tulle - Lycée professionnel René Cassin **S**

▼ 87 Limoges - CFA bâtiment Limoges **A**

◆ 87 Limoges - Section d'enseignement professionnel annexe du lycée Maryse Bastié **S**

# Où me former ?

## Les CAP de A à Z

**CFA** : Centre de formation d'apprentis

**ÉREA** : Établissement régional d'enseignement adapté

**LP** : Lycée professionnel

**LPO** : Lycée polyvalent

**MFR** : Maison familiale rurale

◆ Établissement public

■ Établissement privé sous contrat

▼ Centre de formation d'apprentis

**A** Apprentissage

**S** Voie scolaire

### CAP Employé de commerce multi-spécialités

◆ 19 Bort-les-Orgues - Lycée professionnel Bort-Artense **S**

▼ 19 Brive-la-Gaillarde - UFA Danton **A**

◆ 23 Aubusson - Lycée professionnel Jean Jaurès **S**

▼ 23 Guéret - CFA de la CCI **A**

◆ 87 Limoges - Lycée professionnel Marcel Pagnol **S**

▼ 87 Limoges - UFA Marcel Pagnol **A**

### CAP Employé de vente spécialisé option A produits alimentaires

▼ 19 Brive-la-Gaillarde - UFA Danton **A**

▼ 19 Tulle - CFA Les 13 Vents - EIMCL **A**

▼ 23 Guéret - CFA de la CCI **A**

◆ 87 Limoges - Lycée professionnel Marcel Pagnol **S**

▼ 87 Limoges - UFA Marcel Pagnol **A**

### CAP Employé de vente spécialisé option B produits d'équipement courant

▼ 19 Brive-la-Gaillarde - UFA Danton **A**

▼ 19 Tulle - CFA Les 13 Vents - EIMCL **A**

▼ 23 Guéret - CFA de la CCI **A**

◆ 87 Limoges - Lycée professionnel Marcel Pagnol **S**

▼ 87 Limoges - UFA Marcel Pagnol **A**

### CAP Esthétique cosmétique parfumerie

■ 19 Brive-La-Gaillarde - École privée d'esthétique, de bien-être et de coiffure S. Terrade **S**

◆ 23 Bourganeuf - Lycée professionnel Delphine Gay **S**

■ 87 Limoges - Ecole de Coiffure et d'Esthétique Académie des formations **S**

■ 87 Limoges - Ecole supérieure technique privée des arts esthétiques et cosmétiques (ETEPEC) **S**

### CAP Fleuriste

▼ 19 Voutezac - Site de Brive-Voutezac - CDFAA de la Corrèze **A**

■ 87 Limoges - Groupe Charles de Foucauld - site Saint-Jean (LP) **S**

### CAP Maçon

▼ 19 Sainte-Fortunade - CSFA Lauthonie **A**

▼ 19 Tulle - CFA du bâtiment - Tulle **A**

◆ 23 Felletin - Lycée professionnel des métiers du bâtiment **S**

◆ 87 Bellac - Lycée des Métiers du Bâtiment, de l'Energétique, du Climatique et du Développement durable Martin Nadaud **S**

▼ 87 Limoges - CFA bâtiment Limoges **A**

▼ 87 Panazol - Fédération Compagnonnique des Métiers du Bâtiment Centre Européen de Formation en Eco-Réhabilitation **S**

### CAP Maintenance des matériels option A matériels agricoles

▼ 87 Limoges - CFA de la Chambre des Métiers et de l'Artisanat de la Haute-Vienne **A**

### CAP Maintenance des matériels option C matériels d'espaces verts

▼ 19 Tulle - CFA Les 13 Vents - EIMCL **A**

◆ 23 Saint-Vaury - Lycée professionnel Louis Gaston Roussillat **S**

▼ 87 Limoges - UFA Saint-Exupéry **A**

### CAP Maintenance des véhicules option A voitures particulières

◆ 19 Brive-la-Gaillarde - Lycée professionnel Lavoisier **S**

▼ 19 Brive-la-Gaillarde - UFA Lavoisier **A**

◆ 23 Saint-Vaury - Lycée professionnel Louis Gaston Roussillat **S**

▼ 87 Limoges - CFA de la Chambre des Métiers et de l'Artisanat de la Haute-Vienne **A**

◆ 87 Limoges - Lycée professionnel Saint-Exupéry, lycée des métiers de la logistique, du transport et de l'automobile **S**

### CAP Maintenance des véhicules option B véhicules de transport routier

◆ 87 Limoges - Lycée professionnel Saint-Exupéry, lycée des métiers de la logistique, du transport et de l'automobile **S**

▼ 87 Limoges - UFA Saint-Exupéry **A**

### CAP Maintenance des véhicules option C motocycles

▼ 87 Limoges - UFA Saint-Exupéry **A**

### CAP Menuisier fabricant de menuiserie, mobilier et agencement

◆ 19 Meymac - Lycée d'enseignement adapté - EREA **S**

◆ 23 Felletin - Lycée professionnel des métiers du bâtiment **S**

▼ 87 Limoges - CFA bâtiment Limoges **A**

◆ 87 Limoges - Lycée des métiers Arts et Techniques - le Mas Jambost **S**

▼ 87 Panazol - Fédération Compagnonnique des Métiers du Bâtiment Centre Européen de Formation en Eco-Réhabilitation **S**

### CAP Menuisier installateur

▼ 19 Tulle - CFA du bâtiment - Tulle **A**

▼ 87 Limoges - CFA bâtiment Limoges **A**

◆ 87 Saint-Junien - Lycée professionnel Edouard Vaillant **S**

### CAP Métiers de la mode - vêtement flou

◆ 19 Brive-la-Gaillarde - Section d'enseignement professionnel annexe du lycée polyvalent Danton **S**

### CAP Monteur en installations sanitaires

▼ 19 Tulle - CFA du bâtiment - Tulle **A**

▼ 87 Limoges - CFA bâtiment Limoges **A**

### CAP Monteur en installations thermiques

◆ 87 Bellac - Lycée des Métiers du Bâtiment, de l'Energétique, du Climatique et du Développement durable Martin Nadaud **S**

▼ 87 Limoges - CFA bâtiment Limoges **A**

### CAP Opérateur de service - relation client et livraison

▼ 87 Limoges - CFA de la Chambre des Métiers et de l'Artisanat de la Haute-Vienne **A**

### CAP Pâtissier

▼ 19 Tulle - CFA Les 13 Vents - EIMCL **A**

▼ 87 Limoges - CFA de la Chambre des Métiers et de l'Artisanat de la Haute-Vienne **A**

# Où me former ?

## Les CAP de A à Z

**CFA** : Centre de formation d'apprentis

**ÉREA** : Établissement régional d'enseignement adapté

**LP** : Lycée professionnel

**LPO** : Lycée polyvalent

**MFR** : Maison familiale rurale

◆ Établissement public

■ Établissement privé sous contrat

▼ Centre de formation d'apprentis

**A** Apprentissage

**S** Voie scolaire

### CAP Peintre-applicateur de revêtements

◆ 19 Meymac - Lycée d'enseignement adapté - EREA **S**

▼ 19 Sainte-Fortunade - CSFA Lauthonie **A**

▼ 19 Tulle - CFA du bâtiment - Tulle **A**

◆ 23 Felletin - Lycée professionnel des métiers du bâtiment **S**

◆ 87 Bellac - Lycée des Métiers du Bâtiment, de l'Energétique, du Climatique et du Développement durable Martin Nadaud **S**

▼ 87 Limoges - CFA bâtiment Limoges **A**

### CAP Peintre en carrosserie

▼ 19 Brive-la-Gaillarde - UFA Lavoisier **A**

▼ 87 Limoges - CFA de la Chambre des Métiers et de l'Artisanat de la Haute-Vienne **A**

### CAP Plâtrier - plaquiste

▼ 19 Tulle - CFA du bâtiment - Tulle **A**

▼ 87 Limoges - CFA bâtiment Limoges **A**

### CAP Réalisations industrielles en chaudronnerie ou soudage option A chaudronnerie

▼ 19 Brive-la-Gaillarde - UFA Lavoisier **A**

### CAP Réparation des carrosseries

◆ 19 Brive-la-Gaillarde - Lycée professionnel Lavoisier **S**

▼ 19 Brive-la-Gaillarde - UFA Lavoisier **A**

▼ 87 Limoges - CFA de la Chambre des Métiers et de l'Artisanat de la Haute-Vienne **A**

◆ 87 Limoges - Lycée professionnel Saint-Exupéry, lycée des métiers de la logistique, du transport et de l'automobile **S**

### CAP Serrurier métallier

▼ 19 Tulle - CFA du bâtiment - Tulle **A**

### CAP Solier-moquettiste

▼ 87 Limoges - CFA bâtiment Limoges **A**

### CAP Tailleur de pierre

◆ 23 Felletin - Lycée professionnel des métiers du bâtiment **S**

### CAP Vendeur-magasinier en pièces de rechange et équipements automobiles

◆ 87 Limoges - Lycée professionnel Saint-Exupéry, lycée des métiers de la logistique, du transport et de l'automobile **S**

▼ 87 Limoges - UFA Saint-Exupéry **A**

### CAP agricole Jardinier paysagiste

▼ 19 Sainte-Fortunade - CSFA Lauthonie **A**

▼ 19 Voutezac - Site de Brive-Voutezac - CDFAA de la Corrèze **A**

▼ 87 Verneuil-sur-Vienne - Site Les Vaseix - CDFAA de la Haute-Vienne **A**

### CAP agricole Maréchal-ferrant

◆ 87 Verneuil-sur-Vienne - LEGTPA Les Vaseix **S**

### CAP agricole Métiers de l'agriculture production animale

▼ 19 Naves - Annexe de Naves - CDFAA de la Corrèze **A**

▼ 23 Ahun - Site de Ahun - CDFAA de la Creuse **A**

■ 87 Cussac - Maison familiale rurale d'éducation et d'orientation **S**

▼ 87 Saint-Yrieix-la-Perche - Annexe de Saint-Yrieix - CDFAA de la Haute-Vienne **A**

▼ 87 Verneuil-sur-Vienne - Site Les Vaseix - CDFAA de la Haute-Vienne **A**

### CAP agricole Métiers de l'agriculture production végétale : arboriculture, horticulture

▼ 19 Sainte-Fortunade - CSFA Lauthonie **A**

▼ 19 Voutezac - Site de Brive-Voutezac - CDFAA de la Corrèze **A**

▼ 87 Saint-Yrieix-la-Perche - Annexe de Saint-Yrieix - CDFAA de la Haute-Vienne **A**

▼ 87 Verneuil-sur-Vienne - Site Les Vaseix - CDFAA de la Haute-Vienne **A**

### CAP agricole Palefrenier soigneur

▼ 19 Naves - Annexe de Naves - CDFAA de la Corrèze **A**

### CAP agricole Services aux personnes et vente en espace rural

◆ 19 Naves - LEGTPA Edgard Pisani **S**

◆ 23 Ahun - LEGTPA Alphonse Defumade **S**

▼ 23 Ahun - Site de Ahun - CDFAA de la Creuse **A**

■ 87 Beynac - Maison familiale rurale d'éducation et d'orientation du haut limousin **S**

### CAP agricole Travaux forestiers

▼ 19 Neuvic - Annexe de Neuvic - CDFAA de la Corrèze **A**





# Où me former ?

## Les adresses des établissements de formation

- ◆ Établissement public
- Établissement privé sous contrat
- ▼ Centre de formation d'apprentis

- ♿ Accessibilité handicapés
- ↔ F G Internat filles-garçons

### 19 CORRÈZE

- ◆ **BORT-LES-ORGUES** 19110  
**Lycée professionnel Bort-Artense**  
259 rue du Lycée - BP 59  
Tél. 05 55 46 16 30  
Site web : [www.lp-bort.ac-limoges.fr](http://www.lp-bort.ac-limoges.fr)  
↔ Internat garçons-filles
- ◆ **BRIVE-LA-GAILLARDE** 19311 Cedex  
**Lycée professionnel Lavoisier**  
28 Rue Lavoisier - CS 50404  
Tél. 05 55 86 44 00  
Site web : [www.lycee-lavoisier.com](http://www.lycee-lavoisier.com)  
↔ Internat garçons-filles
- ◆ **BRIVE-LA-GAILLARDE** 19311 Cedex  
**Section d'enseignement professionnel annexe du lycée polyvalent Danton**  
Rue Evariste Galois - BP 367  
Tél. 05 55 87 38 73  
Site web : [www.cite-danton.ac-limoges.fr](http://www.cite-danton.ac-limoges.fr)  
♿ Accessibilité handicapés  
↔ Internat garçons-filles
- ▼ **BRIVE-LA-GAILLARDE** 19311  
**UFA Danton**  
Rue Evariste Galois - BP 367  
Tél. 05 55 87 89 97  
Site web : [www.cite-danton.ac-limoges.fr](http://www.cite-danton.ac-limoges.fr)  
↔ Internat garçons-filles
- ▼ **BRIVE-LA-GAILLARDE** 19311  
**UFA Lavoisier**  
28 rue Lavoisier - CS 50404  
Tél. 05 55 86 44 00  
Site web : [www.lycee-lavoisier.com](http://www.lycee-lavoisier.com)  
↔ Internat garçons-filles
- **BRIVE-LA-GAILLARDE** 19100  
**École privée d'esthétique et de coiffure S. Terrade**  
22 Rue André Devaud  
Tél. 05 55 24 52 45  
Site web : [www.groupe-terrade.com](http://www.groupe-terrade.com)
- ▼ **EGLETONS** 19300  
**École de Formation Initiale par Alternance aux métiers des Travaux Publics**  
26 rue de Bellevue - BP 11  
Tél. 05 55 93 24 88  
Site web : [www.efiatp.com](http://www.efiatp.com)  
♿ Accessibilité handicapés  
↔ Internat garçons-filles
- ◆ **MEYMAC** 19250  
**Lycée d'enseignement adapté - EREA**  
11 Boulevard de la Maissonnette  
Tél. 05 55 46 17 80  
Site web : [www.erea-meymac.ac-limoges.fr](http://www.erea-meymac.ac-limoges.fr)  
↔ Internat garçons-filles
- ▼ **MEYSSAC** 19500  
**CSFA LAUTHONIE - annexe Meyssac**  
Tél. 05 55 84 03 90

- ▼ **NAVES** 19460  
**Annexe de Naves - CDFAA de la Corrèze**  
Cézarin  
Tél. 05 55 26 85 34  
Site web : [lycee-agricole-tulle.fr](http://lycee-agricole-tulle.fr)  
↔ Internat garçons-filles
- ◆ **NAVES** 19460  
**LEGTPA Edgard Pisani**  
Cézarin  
Tél. 05 55 26 64 56  
Site web : [lycee-agricole-tulle.fr](http://lycee-agricole-tulle.fr)  
↔ Internat garçons-filles
- ▼ **NEUVIC** 19160  
**Annexe de Neuvic - CDFAA de la Corrèze**  
Route de Mauriac  
Tél. 05 55 95 80 02  
Site web : [www.lycees-neuvic-meymac.fr](http://www.lycees-neuvic-meymac.fr)  
↔ Internat garçons-filles
- ▼ **SAINTE-FORTUNADE** 19490  
**CSFA Lauthonie**  
Lauthonie  
Tél. 05 55 27 28 86  
↔ Internat garçons-filles
- ▼ **TULLE** 19000 Cedex  
**CFA du bâtiment - Tulle**  
61 Boulevard de la Lunade - CS 50294  
Tél. 05 55 29 92 60  
Site web : [www.cfabatement-tulle.fr](http://www.cfabatement-tulle.fr)  
↔ Internat garçons-filles
- ▼ **TULLE** 19004 Cedex  
**CFA Les 13 Vents - EIMCL**  
51 boulevard de la lunade - BP 147  
Tél. 05 55 20 75 20  
Site web : [www.cfa13vents.com](http://www.cfa13vents.com)  
♿ Accessibilité handicapés  
↔ Internat garçons-filles
- ◆ **TULLE** 19012 Cedex  
**Lycée professionnel René Cassin**  
Boulevard du Marquisat  
Tél. 05 55 20 20 44  
Site web : [www.lyc-cassin.ac-limoges.fr](http://www.lyc-cassin.ac-limoges.fr)  
↔ Internat garçons-filles
- ◆ **USSEL** 19200  
**Lycée professionnel Bernart de Ventadour**  
Boulevard de la Jaloustre - BP 76  
Tél. 05 55 72 10 74  
Site web : <http://www.lyc-ventadour.ac-limoges.fr/>  
↔ Internat garçons-filles
- **USSEL** 19200  
**Lycée professionnel privé Notre-Dame de la Providence**  
19 rue du Général de Gaulle  
Tél. 05 55 72 11 33  
Site web : [www.notredame-ussel.asso.fr](http://www.notredame-ussel.asso.fr)  
↔ Internat garçons-filles

- ▼ **VOUTEZAC** 19130  
**Site de Brive-Voutezac - CDFAA de la Corrèze**  
23 Murat  
Tél. 05 55 25 27 64  
Site web : [www.legta-brivevoutezac.fr](http://www.legta-brivevoutezac.fr)  
↔ Internat garçons-filles

### 23 CREUSE

- ◆ **AHUN** 23150  
**LEGTPA Alphonse Defumade**  
Le Chaussadis  
Tél. 05 55 81 48 80  
Site web : [www.ahun.educagri.fr](http://www.ahun.educagri.fr)  
↔ Internat garçons-filles
- ▼ **AHUN** 23150  
**Site de Ahun - CDFAA de la Creuse**  
Tél. 05 55 81 48 91  
Site web : [www.ahun.educagri.fr](http://www.ahun.educagri.fr)  
↔ Internat garçons-filles
- ◆ **AUBUSSON** 23200  
**Lycée professionnel Jean Jaurès**  
38 rue Jean Jaurès  
Tél. 05 55 67 73 60  
Site web : [www.lycee-jaures-aubusson.fr](http://www.lycee-jaures-aubusson.fr)  
↔ Internat garçons-filles
- ◆ **BOURGANEUF** 23400  
**Lycée professionnel Delphine Gay**  
Avenue Joliot Curie - BP 77  
Tél. 05 55 54 01 00  
Site web : [www.lyc-bourganeuf.ac-limoges.fr](http://www.lyc-bourganeuf.ac-limoges.fr)  
↔ Internat garçons-filles
- ▼ **BOURGANEUF** 23400  
**UFA Delphine Gay**  
2 Avenue Joliot-Curie - BP 20  
Tél. 05 55 54 01 06  
Site web : [www.lyc-bourganeuf.ac-limoges.fr](http://www.lyc-bourganeuf.ac-limoges.fr)  
↔ Internat garçons-filles
- ◆ **FELLETTIN** 23500  
**Lycée professionnel des métiers du bâtiment**  
Route d'Aubusson  
Tél. 05 55 83 46 00  
Site web : [www.lmb-felletin.fr](http://www.lmb-felletin.fr)  
↔ Internat garçons-filles
- ▼ **GUÉRET** 23000  
**CFA de la CCI**  
8 avenue d'Auvergne  
Tél. 05 55 52 84 22  
Site web : [www.creuse.cci.fr/se-former-en-apprentissage.html](http://www.creuse.cci.fr/se-former-en-apprentissage.html)  
♿ Accessibilité handicapés
- ◆ **SAINT-VAURY** 23320  
**Lycée professionnel Louis Gaston Roussillat**  
La Valette  
Tél. 05 55 80 27 55  
site web : [lproussillat.fr](http://lproussillat.fr)  
↔ Internat garçons-filles

# Où me former ?

## Les adresses des établissements de formation

- ◆ Établissement public
- Établissement privé sous contrat
- ▼ Centre de formation d'apprentis

- ♿ Accessibilité handicapés
- ↔ F G Internat filles-garçons

### 87 HAUTE-VIENNE

#### ◆ **BELLAC** 87300

**Lycée des Métiers du Bâtiment, de l'Energétique, du Climatique et du Développement durable Martin Nadaud**

30 avenue de la Libération

Tél. 05 55 68 14 33

Site web : [www.lyc-nadaud-bellac.ac-limoges.fr](http://www.lyc-nadaud-bellac.ac-limoges.fr)

↔ Internat garçons-filles

#### ■ **BEYNAC** 87700

**Maison familiale rurale d'éducation et d'orientation du haut limousin**

10 rue Croix des Combes

Tél. 05 55 70 98 50

Site web : [mfr-aquitaine-limousin.com](http://mfr-aquitaine-limousin.com)

↔ Internat garçons-filles

#### ■ **CUSSAC** 87150

**Maison familiale rurale d'éducation et d'orientation**

14 route de Saint Mathieu

Tél. 05 55 70 98 50

Site web : [www.mfr-perigord-limousin.com/site-de-cussac.php](http://www.mfr-perigord-limousin.com/site-de-cussac.php)

↔ Internat garçons-filles

#### ◆ **LE DORAT** 87210

**Lycée professionnel George Sand**

2 place Charles de Gaulle

Tél. 05 55 60 73 72

Site web : [www.lp-clg-robot-ledorat.ac-limoges.fr](http://www.lp-clg-robot-ledorat.ac-limoges.fr)

↔ Internat garçons-filles

#### ■ **LIMOGES** 87000

**École d'esthétique et de coiffure Académie des formations**

66 Boulevard Gambetta

Tél. 05 55 14 66 60

Site web : [www.academiedesformations.com](http://www.academiedesformations.com)

#### ■ **LIMOGES** 87000

**École d'esthétique et de coiffure Académie Solange Nexon**

26 bis rue Ferdinand Buisson

Tél. 05 55 79 66 41

Site Web : [academiesolangenexon.com](http://academiesolangenexon.com)

#### ▼ **LIMOGES** 87053

**CFA bâtiment Limoges**

104 Rue de Saint-Gence - BP 1182

Tél. 05 55 79 75 33

Site web : [cfa-batiment-limoges.fr](http://cfa-batiment-limoges.fr)

↔ Internat garçons-filles

#### ▼ **LIMOGES** 87051 Cedex

**CFA de la Chambre des Métiers et de l'Artisanat de la Haute-Vienne**

Rue de Saint-Gence - BP 1076

Tél. 05 55 79 36 46

Site web : [www.cfa-lemoulinrabaud.com](http://www.cfa-lemoulinrabaud.com)

↔ Internat garçons-filles

#### ■ **LIMOGES** 87016 Cedex

**Groupe Charles de Foucauld - site Saint-Jean (LP)**

26 rue Eugène Varlin - BP 870

Tél. 05 55 31 79 29

Site web : [www.chdf.fr](http://www.chdf.fr)

#### ◆ **LIMOGES** 87065 Cedex

**Lycée des métiers Arts et Techniques - le Mas Jambost**

7 allée du Maréchal Fayolle

Tél. 05 55 01 41 17

Site web : [www.lyc-lemasjambost-limoges.ac-limoges.fr](http://www.lyc-lemasjambost-limoges.ac-limoges.fr)

↔ Internat garçons-filles

#### ◆ **LIMOGES** 87039 Cedex

**Lycée professionnel Marcel Pagnol**

103 rue de Feytiat

Tél. 05 55 31 84 60

Site web : [www.poletertiaire-pagnol.fr](http://www.poletertiaire-pagnol.fr)

♿ Accessibilité handicapés

↔ Internat filles

#### ◆ **LIMOGES** 87036 Cedex

**Lycée professionnel Saint-Exupéry, lycée des métiers de la logistique, du transport et de l'automobile**

Route du Palais

Tél. 05 55 33 18 28

Site web : [www.lyc-st-exupery-limoges.ac-limoges.fr](http://www.lyc-st-exupery-limoges.ac-limoges.fr)

↔ Internat garçons-filles

#### ■ **LIMOGES** 87000 Cedex 1

**Polaris Formation - Lycée professionnel**

5 rue de la Cité - BP 50078

Tél. 05 55 34 34 34

Site web : [www.iesf-limoges.fr](http://www.iesf-limoges.fr)

↔ Internat garçons-filles

#### ◆ **LIMOGES** 87065 Cedex

**Section d'enseignement professionnel annexe du lycée Jean Monnet**

12 rue Louis Armstrong

Tél. 05 55 35 48 00

Site web : [www.lyc-jean-monnet.ac-limoges.fr](http://www.lyc-jean-monnet.ac-limoges.fr)

↔ Internat garçons-filles

#### ◆ **LIMOGES** 87065 Cedex

**Section d'enseignement professionnel annexe du lycée Maryse Bastié**

29 rue Louis Armstrong

Tél. 05 55 04 27 00

Site web : [www.lyc-bastie-limoges.ac-limoges.fr](http://www.lyc-bastie-limoges.ac-limoges.fr)

♿ Accessibilité handicapés

↔ Internat garçons

#### ▼ **LIMOGES** 87065

**UFA de l'hôtellerie Jean Monnet**

12 rue Louis Armstrong

Tél. 05 55 35 39 15

Site web : [www.lyc-jean-monnet.ac-limoges.fr](http://www.lyc-jean-monnet.ac-limoges.fr)

↔ Internat filles

#### ▼ **LIMOGES** 87039 Cedex

**UFA Marcel Pagnol**

103 rue de Feytiat

Tél. 05 55 30 32 25

Site web : [www.poletertiaire-pagnol.fr](http://www.poletertiaire-pagnol.fr)

↔ Internat filles

#### ▼ **LIMOGES** 87000

**UFA Saint-Exupéry**

Route du Palais

Tél. 05 55 33 05 81

Site web : [www.lyc-st-exupery-limoges.ac-limoges.fr](http://www.lyc-st-exupery-limoges.ac-limoges.fr)

↔ Internat garçons-filles

#### ▼ **PANAZOL** 87350

**Fédération Compagnonnique des Métiers du Bâtiment Centre Européen de Formation en Eco-Réhabilitation**

rue Charles Lavauzelle

Tél. 05 55 33 55 60

Site web : [limoges.compagnonsdoutourdefrance.org](http://limoges.compagnonsdoutourdefrance.org)

♿ Accessibilité handicapés

↔ Internat garçons-filles

#### ◆ **SAINT-JUNIEU** 87200

**Lycée professionnel Edouard Vaillant**

38 Route du Dérot

Tél. 05 55 43 05 30

Site web : [www.lp-vaillant.ac-limoges.fr](http://www.lp-vaillant.ac-limoges.fr)

↔ Internat garçons

#### ▼ **SAINT-YRIEIX-LA-PERCHE** 87500

**Annexe de Saint-Yrieix - CDFAA de la Haute-Vienne**

La Faye

Tél. 05 55 08 37 88

Site web : [cdfaa.epl-limoges-nord87.fr](http://cdfaa.epl-limoges-nord87.fr)

↔ Internat garçons-filles

#### ◆ **SAINT-YRIEIX-LA-PERCHE** 87500

**Lycée professionnel Jean-Baptiste Darnet**

28 avenue de Périgueux

Tél. 05 55 08 35 35

Site web : [www.lyc-darnet.ac-limoges.fr](http://www.lyc-darnet.ac-limoges.fr)

↔ Internat garçons-filles

#### ◆ **VERNEUIL-SUR-VIENNE** 87430

**LEGTPA Les Vaseix**

Les Vaseix

Tél. 05 55 48 44 00

Site web : [www.epl-limoges-nord87.fr](http://www.epl-limoges-nord87.fr)

↔ Internat garçons-filles

#### ▼ **VERNEUIL-SUR-VIENNE** 87430

**Site Les Vaseix - CDFAA de la Haute-Vienne**

Les Vaseix

Tél. 05 55 48 44 09

Site web : [cdfaa.epl-limoges-nord87.fr](http://cdfaa.epl-limoges-nord87.fr)

♿ Accessibilité handicapés

↔ Internat garçons-filles

## Les Centres d'Information et d'Orientation (CIO)

### CORRÈZE

- 5 rue Paul Dejean  
19100 BRIVE-LA-GAILLARDE  
☎ [05 87 01 21 19](tel:0587012119)
- 1 rue Souham  
19000 TULLE Cedex  
☎ [05 87 01 21 19](tel:0587012119)
- 20 rue de la Civadière  
19200 USSEL  
☎ [05 87 01 21 19](tel:0587012119)

### CREUSE

- Maison de l'emploi et de la formation "La Passerelle" esplanade Charles de Gaulle  
23200 AUBUSSON  
☎ [05 87 86 61 60](tel:0587866160)
- 1 place Varillas  
CS 20129  
23000 GUÉRET  
☎ [05 87 86 61 60](tel:0587866160)

### HAUTE-VIENNE

- 9 rue Chanzy  
87300 BELLAC  
☎ [05 87 50 46 00](tel:0587504600)
- 13 cours Jourdan  
87000 LIMOGES  
☎ [05 87 50 46 00](tel:0587504600)
- 7 rue Léo Lagrange  
87200 SAINT-JUNIEN  
☎ [05 87 50 46 00](tel:0587504600)
- 8 rue du 8 mai 1945  
87500 SAINT-YRIEX-LA-PERCHE  
☎ [05 87 50 46 00](tel:0587504600)

## Études et handicap

Maison départementale des personnes handicapées (MDPH)



### Guéret

2 bis avenue de la République, BP 59  
23011 cedex  
☎ [05 44 30 28 28](tel:0544302828)

### Limoges

12 rue du Petit tour  
BP 73129  
87031 cedex 1  
☎ [05 55 14 14 50](tel:0555141450)

### Tulle

ZI Espace Cueille  
2 rue du docteur Ramon  
19000  
☎ [05 55 93 49 10](tel:0555934910)

## Onisep Limoges

[www.onisep.fr/Limoges](http://www.onisep.fr/Limoges)

Délégation régionale de Nouvelle-Aquitaine,  
site de Limoges  
13 rue François Chénieux  
87000 Limoges cedex 1  
☎ [05 87 50 46 98](tel:0587504698)  
✉ [drolimoges@onisep.fr](mailto:drolimoges@onisep.fr)



APPRENTISSAGE



**1 CLIC**

et **C'EST**

**PARTI !!**



**APPRENTIS**

la Région participe à vos frais de déplacement

INSCRIPTIONS ET INFORMATIONS SUR :

**aidetransportsapprentis.fr**



RÉGION  
**Nouvelle-Aquitaine**

*Encourageons aujourd'hui, réussissons demain*